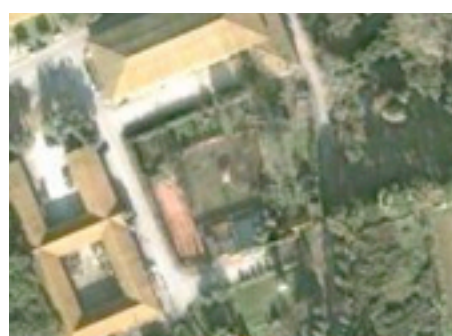
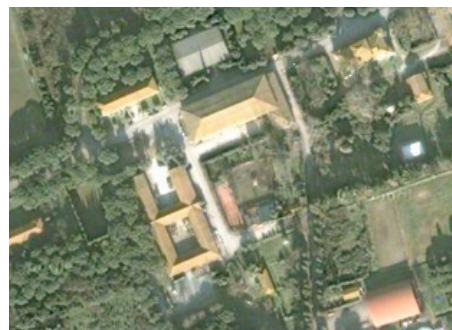


Coltano, Pisa

## Vivaio



### Informazioni catastali

- ▶ Catasto terreni
- ▶ foglio 111
- ▶ particella 193
- ▶ qualità: seminativo
- ▶ classe 3°
- ▶ superficie mq 1.640
- ▶ reddito dominicale € 4,07
- ▶ reddito agrario € 3,39

Terreno a verde situato nel centro di Coltano, utilizzato come vivaio di piante ornamentali e forestali. Il terreno ha accesso dalla via Palazzi ed ha una superficie complessiva di mq 2.500.

**LE RENE, SOCIETÀ COOPERATIVA AGRICOLA A.R.L.**

Partita IVA 00390190502. Via Palazzi 28, 56121 Coltano, Pisa  
Telefono 0039 050 989102, fax 0039 050 989179, e-mail: info@lerene.it

**WWW.LERENE.IT**